

People have Priority



Restauration et Soins prothétiques



Restauration et Soins prothétiques

| | |
|--|---------|
| L'entreprise | 4 – 5 |
| Synoptique 1 : Synea Vision, Synea Fusion, Roto Quick, Raccord avec générateur | 6 – 7 |
| Synoptique 2 : Moteurs à air, Purelight | 8 – 9 |
| Synea Vision Turbines | 10 – 11 |
| Synea Vision Éclairage cinq LED+ | 12 – 13 |
| Synea Vision Contre-angles et pièces à main | 14 – 15 |
| Synea Vision Short Edition | 16 – 17 |
| Akilease instrumentation | 18 – 19 |
| Synea Fusion Turbines | 20 – 21 |
| Synea Fusion Contre-angles et pièces à main | 22 – 23 |
| Raccords | 24 – 25 |
| Moteurs à air | 26 – 27 |
| Hygiène et entretien | 28 – 29 |
| Caractéristiques techniques | 30 – 34 |



W&H Dentalwerk
Bürmoos (Autriche)



W&H Sterilization
Brusaporto (Italie)



L'enjeu est important. Car l'Homme est important.

L'expérience est notre outil le plus précieux. L'entreprise W&H fabrique des pièces à main et des contre-angles de qualité supérieure depuis 1890. L'abondance des innovations confirme l'excellence de la qualité dans le secteur de la restauration et des soins prothétiques.

Le secret de notre succès : depuis toujours, W&H place l'individu, qu'il soit partenaire, client ou membre du personnel, au centre de ses préoccupations. La critique étant humaine, il serait bien normal que vous demandiez : « Ce principe est-il vraiment appliqué ? » Ce à quoi nous répondons : « Mettez-nous à l'épreuve! »

People have Priority

W&H en bref

- > Siège social en Autriche
- > 1000 employés dans le monde entier
- > 100 équipes
- > Fondée en 1890 à Berlin par Jean Weber et Hugo Hampel
- > 3 sites de production
- > 19 filiales en Europe et en Asie
- > Part exportation supérieure à 95 %

Plus d'informations sur
wh.com

Une qualité irrésistible



Découvrez les solutions premium de W&H pour la Restauration & les Soins Prothétiques.



Turbines



Contre-angles
& pièces à main



Raccords



Moteurs à air



Moteurs électriques



« Une longueur d'avance sur le futur. »

Les avantages en un clin d'œil

- > Anneau de lumière LED+ :
5 LED+ pour un éclairage sans zone d'ombre
- > Revêtement anti-rayures
- > Performances exceptionnelles
- > Fonctionnement et rotor ultra silencieux
- > Longévité accrue
- > Avec raccords RQ et Multiflex
- > Concept hygiène de la tête
- > Roulement à billes en céramique
- > Ergonomie parfaite
- > Différentes tailles de tête avec 5 buses de spray
- > Thermodésinfectables et stérilisables



Synea Vision

Plus d'informations page 10



« Une nouvelle définition du prix et des performances. »

Les avantages en un clin d'œil

- > Éclairage LED+
- > Têtes réduites
- > Solution idéale
- > Légères et silencieuses
- > Longévité accrue
- > Disponible avec raccords RotoQuick, Multiflex®, NSK ou RM
- > Concept hygiène de la tête
- > Roulement à billes en céramique
- > Une efficacité extrême au quotidien
- > Un confort d'utilisation sans compromis
- > Thermodésinfectables et stérilisables



Synea Fusion

Plus d'informations page 20



« Interfaces polyvalentes. »

Les avantages en un clin d'œil

- > Légers
- > Flexibles
- > Stérilisables
- > Rotation à 360° des instruments
- > Réglage en continu de l'alimentation en eau
- > Clapet anti-retour Roto Quick

Les avantages en un clin d'œil

- > Passage à l'éclairage LED sans modification de l'unité dentaire
- > Longue durée de vie des LED
- > Réglage en continu de l'alimentation en eau
- > Clapet anti-retour Multiflex®*



Roto Quick



Raccord avec générateur

Plus d'informations page 24



« Leur couple élevé et leur longue durée de vie. »

Les avantages en un clin d'œil

- > Court et léger
- > Remarquable liberté de rotation à 360° du contre-angle sur le moteur
- > L'éclairage LED dans le moteur à air garantit une visibilité optimale
- > Longévité

Moteurs à air



Plus d'informations
page 26

Synea Vision Turbines



Pour les professionnels très exigeants

Innovantes. Flexibles. Durables. Une technologie de pointe haut de gamme pour des résultats de préparation impeccables : découvrez la gamme Synea Vision dotée d'innovations uniques au monde, comme l'éclairage par anneau de lumière à 5 LED+ sans aucune zone d'ombre ou le nouveau revêtement spécial anti-rayures !



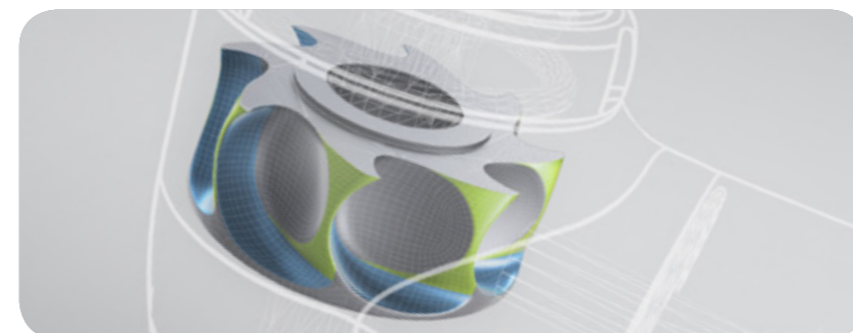
Ergonomique, légère et silencieuse
Travailler sans effort et sans stress avec des turbines sensiblement plus légères.



Particulièrement résistantes
Un aspect neuf, jour après jour grâce au revêtement spécial anti-rayures.



Concept hygiène breveté de la tête
Pas d'aspiration des aérosols dans la tête de la turbine si le rotor s'arrête grâce à la circulation d'air.



Pleine puissance avec le rotor Power Blade
La géométrie optimisée de l'ailette permet d'atteindre une efficacité maximale sur le rotor. Pour un couple et une puissance optimums au cours de la préparation.

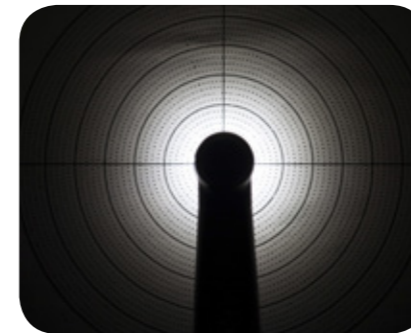


Turbines sur mesure
La bonne taille de tête pour chaque application facilite l'accès à la zone de traitement.

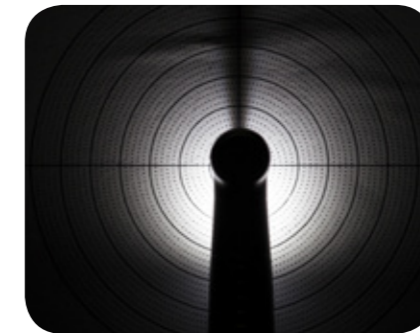
Synea Vision Turbines

Éclairage cinq LED+ et micro-turbine TK-94 L

Innovantes. Polyvalentes. Durables. Les turbines Synea Vision TK-97 L, TK-98 L et TK 100 L avec cinq LED+ : l'anneau de lumière à 5 LED+ stérilisable. Entre vos mains, des instruments pour un travail aux sensations inédites, sans zone d'ombre.



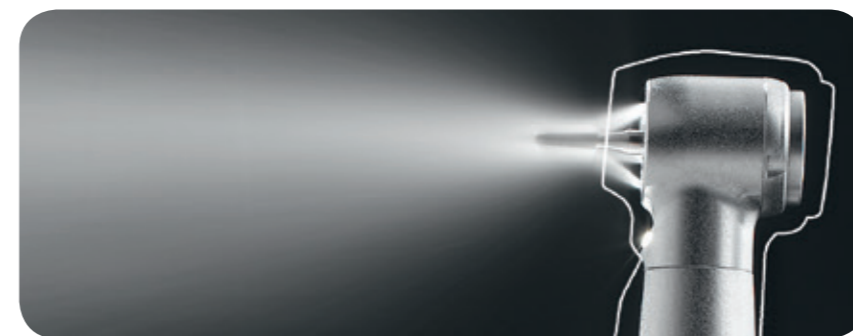
Synea Vision avec cinq LED+
Éclairage sans zone d'ombre de la zone de traitement avec la bague à cinq LED+ unique.



Synea Fusion LED+
par comparaison : LED+ standard.



Meilleure visibilité
Meilleurs contrastes, éclairage naturel et excellent rendu des couleurs avec LED+.



Tête réduite très pratique
Avec une tête d'un diamètre de seulement 9 mm et une hauteur de tête totale de 17,2 mm avec une fraise de 16 mm insérée ...



... les patients à faible ouverture de bouche, comme les enfants et les personnes âgées, sont les premiers à bénéficier de ces avantages.

Synea Vision Contre-angles et pièces à main



Technologie de pointe

Précision. Éléance. Confort. Pour toutes les applications : avec Synea Vision, W&H propose des instruments de qualité haut de gamme. Deux tailles de tête pour les contre-angles grande vitesse garantissent une accessibilité incroyable. Et un revêtement spécial pour encore plus d'esthétique – et de longévité.

synea VISION

Les instruments du futur

- > Différentes tailles de tête avec cinq spray
- > Ergonomie parfaite et fonctionnement silencieux
- > Revêtement anti-rayures
- > Longévité accrue



Sur mesure

Deux tailles de tête sur le multiplicateur et la plus petite hauteur de tête au monde sur les réducteurs. Convient idéalement aux patients à petite ouverture buccale.



Revêtement anti-rayures

Un revêtement spécial résistant à l'usure donne à l'instrument un aspect neuf, pour longtemps – un plaisir renouvelé chaque jour.



Cinq spray

Pour un refroidissement homogène de la zone de traitement en toutes circonstances.



D'excellents résultats de préparation

Grâce à un fonctionnement particulièrement silencieux et à des tailles de tête optimisées.



Une gamme polyvalente

Pour chaque application, la pièce à main ou le contre-angle qui convient – dans la qualité Synea !

Synea Vision Short Edition* Contre-angles

L'équilibre parfait entre performance et ergonomie

Courts et légers. Les instruments Synea Vision Short Edition* facilitent considérablement tous vos traitements et sont disponibles dans la gamme classique de multiplicateur et réducteur. Avec le nouveau micromoteur ultra-court EM-12 L, c'est l'équilibre parfait entre ergonomie et performance.



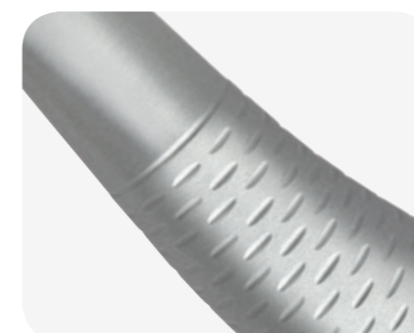
Équilibre parfait
Les contre-angles Short Edition* tiennent parfaitement en main.



Petit mais puissant
Nouveau micro-moteur EM-12 L à LED pour un éclairage en qualité lumière du jour de la zone de traitement.



Pour toutes les applications
Contre-angles Synea Vision Short Edition* disponibles dans la gamme classique, avec deux tailles de tête sur le multiplicateur.



Revêtement anti-rayures
même sur les petits contre-angles Synea Vision.



Résultats optimaux
Tailles de tête réduites et accessibilité parfaite.



25 % plus léger, 15 % plus court
L'association des contre-angles Synea Vision Short Edition* avec le moteur électrique EM-12 LED réduit considérablement les contraintes.

* Edition courte

Akilease, le service 100 % confiance



Akilease instrumentation

Entre vous et nous, un partenariat unique. W&H vous propose un accompagnement personnalisé : un service 100% confiance et l'assurance d'un matériel toujours en parfait état de fonctionnement.

akilease
LE DUO GAGNANT
Sérénité,
Simplicité,
Sécurité



Donnez-vous les moyens de réussir !
Akilease développe un concept de services innovants qui va bien au-delà des cinq ans de garantie totale. Cette démarche s'appuie sur l'expérience et l'expertise W&H. De l'accompagnement à la maintenance, W&H associe un ensemble complet de prestations directes du fabricant au chirurgien-dentiste**.

Instrumentation : les points clés

- > Garantie totale sur 3 ou 5 ans*
- > Offre Full Service pendant toute la durée
- > Interlocuteurs direct fabricant
- > Hotline
- > Service après-vente assuré par le fabricant
- > Service gratuit d'enlèvement et de retour du matériel OFF'andback

Un service gratuit d'enlèvement et de retour du matériel OFFANDBACK
Notre service exclusif et gratuit vous assure un enlèvement et un retour EXPRESS de votre matériel, sur simple appel au 0 388 773 600.

* selon conditions

** valable uniquement en France Métropolitaine

Synea Fusion Turbines

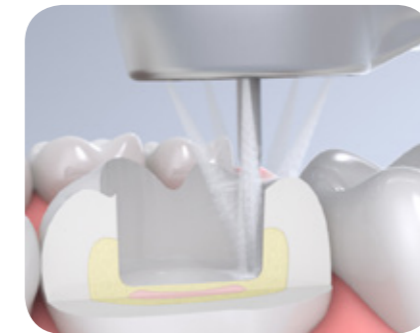


Un rapport qualité / prix imbattable

Économiques. Durables. Ergonomiques. Un confort d'utilisation sans compromis associé à un prix particulièrement abordable : découvrez les avantages de la nouvelle gamme Synea Fusion !



Expérience LED+
Éclairage optimal, rendu naturel des couleurs et positionnement idéal des LED.



Refroidissement optimal
Grâce au spray à 4 directions, la pointe de l'instrument rotatif est constamment refroidie, en toutes circonstances.

Made in AUSTRIA



Fiabilité
Qualité et longévité extrêmes.



Vous avez le choix

Faites votre choix parmi deux tailles de tête et sélectionnez votre système de connexion. Avec le raccord W&H Roto Quick, profitez de l'éclairage LED+ et de la facilité de rotation à 360°.

Synea Fusion Contre-angles et pièces à main



Un excellent rapport qualité / prix

Économiques. Ergonomiques. Efficaces. Jamais la qualité légendaire Synea n'a été aussi abordable : avec les instruments Synea Fusion, W&H propose une gamme où économie rime avec qualité, à part égale.

synea FUSION

L'alternative économique

- > La qualité légendaire Synea
- > Une efficacité extrême au quotidien
- > Un confort d'utilisation sans compromis



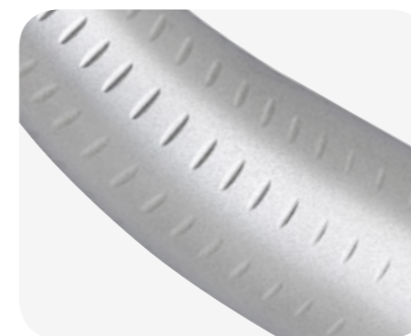
Un éclairage parfait

Barreau de verre monobloc pour un éclairage optimal de la zone de traitement.



Tête miniaturisée

Une meilleure visibilité et un accès optimal de la zone de traitement grâce aux nouvelles têtes de dimensions réduites.



Zone de préhension optimisée

Pour une meilleure prise en main et une hygiène optimale.



Instruments spéciaux

Contre-angles spéciaux à mouvement alternatif pour les endroits difficiles d'accès.

Raccords



Interfaces polyvalentes

Légers, polyvalents et stérilisables. Les raccords Roto Quick W&H sont compatibles avec les instruments à LED+, à LED et à éclairage halogène. Compatible avec tous les cordons turbine standards.



Excellente compatibilité avec l'ensemble des turbines, moteurs et détartreurs à connexion Roto Quick et Multiflex®*.



Rotation à 360° des instruments manipulation aisée, évite la torsion du cordon.



Réglage en continu de l'alimentation en eau du système réglage rapide et personnalisé par l'utilisateur – même pendant le traitement.



Clapet anti-retour empêche le reflux de l'eau contaminée du spray, ce qui réduit le risque d'infection.



Raccord rapide avec générateur Grâce au générateur intégré dans le raccord rapide Roto Quick, les turbines lumière peuvent être connectées sur tout cordon turbine sans alimentation électrique.



Raccord W&H RM-34 LED pour connexion Multiflex®* Le raccord à LED est en effet compatible avec tous les raccords halogènes classiques, sans avoir besoin d'effectuer la moindre modification sur votre unit dentaire.

* Multiflex® est une marque d'une partie tierce non affiliée à W&H Dentalwerk Bürmoos GmbH

Moteurs à air



Leur couple élevé et leur longue durée de vie

Compacts. Légers. LED. Les moteurs à air impressionnent par leur couple élevé et leur longue durée de vie. Leur puissance est réglable en continu, aussi bien dans le sens de rotation droite que gauche. Grâce à leur fonctionnement tout en silence et à leur poids plume, ils sont particulièrement discrets. Ils sont disponibles en version lumière ou non lumière.



AM-25 L RM, AM-25 A BC/RM, AM-25 E BC/RM, AM-25 BC/RM

W&H propose une vaste gamme de moteurs à air adaptés aux pièces à main et contre-angles. Les moteurs à air sont disponibles avec raccord Borden 2(3) voies, raccord standard 4 voies et raccord standard 6 voies.



Préparation rapide et précise
Efficacité des pièces à main et contre-angles avec les puissants moteurs à air W&H.



Lumière LED
La position optimale de la LED dans le moteur à air AM-25 L RM assure une visibilité et un éclairage parfaits de la zone de traitement.



Ergonomie optimale
La remarquable liberté de rotation à 360° du contre-angle sur le moteur à air, son poids plume et son design élancé, permettent de travailler sans aucune fatigue.

Hygiène et entretien

Entretien, stérilisation et hygiène au cabinet dentaire en un clin d'œil !
W&H vous propose une solution complète de gestion de l'hygiène de vos pièces à main, contre-angles et turbines.



Pour tout savoir sur le déroulement précis de la préparation des porte-instruments dynamiques (PID) et des moteurs, consultez le site wh.com.

Stérilisation en un temps record

Nettoyés, lubrifiés et stérilisés. Le cycle Lisa Fast, en association avec Assistina 3x3, l'unit de nettoyage et d'entretien pour les instruments dentaires de précision, réduit significativement le temps total de préparation des instruments. En seulement 19 minutes, ils sont prêts à être utilisés.



Désinfection avec des lingettes
Avant le nettoyage et l'entretien, une désinfection avec des lingettes doit être effectuée.

Nettoyage et entretien
L'Assistina 3x3 effectue le nettoyage parfait, interne et externe ainsi que la lubrification de trois instruments en seulement 6 minutes.

Stérilisation
Grâce au cycle rapide de Lisa, vous pouvez retirer vos instruments stérilisés et prêts à l'emploi après seulement 13 minutes.



Une simple pression suffit
La validation du processus de nettoyage est confirmée par une expertise disponible sur le site wh.com.

Synea Vision – Turbines



[1] Informations réglementaires page 37

| Modèles avec roulements à billes en céramique intégral : | TK-94 L / TK-94 LM | TK-97 L / TK-97 LM | TK-98 L / TK-98 LM | TK-100 L / TK-100 LM |
|--|---|--|--|--|
| Lumière : | LED+ / barreau de verre monobloc | Anneau de lumière à LED+ / barreau de verre monobloc | Anneau de lumière à LED+ / barreau de verre monobloc | Anneau de lumière à LED+ / barreau de verre monobloc |
| IRC (version LED) : | > 90 | > 90 | > 90 | > 90 |
| Température de couleur (version LED) : | 5 500 K | 5 500 K | 5 500 K | 5 500 K |
| Flux lumineux (lumen) : | 6,0 / 4,0** | 6,0 / 4,0** | 6,0 / 4,0** | 6,0 / 4,0** |
| Luminosité : | 25 000 Lux | 25 000 Lux | 25 000 Lux | 25 000 Lux |
| Connexion : | Roto Quick Multiflex®*** | Roto Quick Multiflex®*** | Roto Quick Multiflex®*** | Roto Quick Multiflex®*** |
| Dimensions de la tête : | Ø 9 mm | Ø 10 mm | Ø 11,5 mm | Ø 13 mm |
| Hauteur de la tête : | 17,2 mm (avec fraise 16 mm) | 21,1 mm (avec fraise 19 mm) | 21,4 mm (avec fraise 19 mm) | 21,4 mm (avec fraise 19 mm) |
| Puissance* : | 14 W | 21 W | 24 W | 26 W |
| Vitesse de rotation (tr/min) : | 410 000 | 400 000 | 360 000 | 330 000 |
| Instruments rotatifs : | Fraise FG, conforme ISO 1797-1, avec Ø 1,6 mm | | | |
| Diamètre maxi. de la partie travaillante : | 1,5 mm | 2 mm | 2 mm | 2,5 mm |
| Longueur maxi. : | 16 mm | 21 mm | 25 mm | 25 mm |
| Poids : | 39 g / 67 g | 38 g / 68 g | 40 g / 69 g | 40 g / 70 g |
| Pression de fonctionnement du Roto Quick : | 3 ± 0,3 bar | 3 ± 0,3 bar | 3 ± 0,3 bar | 3 ± 0,3 bar |
| Pression de fonctionnement du Multiflex® : | 2,5 à 4 bar | 2,5 à 4 bar | 2,5 à 4 bar | 2,5 à 4 bar |
| Spray : | 5 buses | 5 buses | 5 buses | 5 buses |
| Niveau sonore : | 59 dB (A) | 57 dB (A) | 57 dB (A) | 57 dB (A) |

* La puissance s'applique à une pression de fonctionnement nominale de 3 bar et une pression d'air de retour de 0,2 bar maxi

** en utilisant le raccord LED RM-34 avec alimentation en courant continu

*** Multiflex® est une marque d'une partie tierce non affiliée à W&H Dentalwerk Bürmoos GmbH

Synea Vision – Contre-angles et pièces à main



[1] Informations réglementaires page 37

| Modèles lumière : (barreau de verre monobloc) | WK-99 LT WK-99 LT S* | WK-93 LT WK-93 LT S* | WK-66 LT WK-66 LT S* | WK-56 LT WK-56 LT S* | WK-86 LT | HK-43 LT |
|---|---|---|---|---|---|---|
| Dimensions de la tête : | Ø 9,5 mm | Ø 9,1 mm | Ø 9,5 mm | Ø 9,5 mm | Ø 9,5 mm | – |
| Hauteur de la tête avec fraise [19 mm] : | 21,6 mm | 21,2 mm | 20 mm | 20 mm | 20 mm | – |
| Instruments rotatifs : | Fraise FG | Fraise FG | Fraise contre-angle | Fraise contre-angle | Fraise contre-angle | Fraise pour pièces à main et contre-angles |
| Diamètre maxi. de la partie travaillante : | Ø 2,5 mm | Ø 2 mm | – | – | – | – |
| Longueur maxi. : | 25 mm | 21 mm | 34 mm | 34 mm | 34 mm | 34 mm |
| Rapports de transmission : | 1:5 | 1:4,5 | 2:1 | 1:1 | 8:1 | 1:1 |
| Spray : | 5 directions (> 50 ml/min) | 5 directions (> 50 ml/min) | simple (> 50 ml/min) | simple (> 50 ml/min) | simple (> 50 ml/min) | simple (> 50 ml/min) |
| Luminosité : | 25 000 Lux | 25 000 Lux | 25 000 Lux | 25 000 Lux | 25 000 Lux | 25 000 Lux |
| Applications : | <ul style="list-style-type: none"> > Préparation des moignons et des cavités > Trépanation > Résection > Finition > Élimination des obturations et des métaux | <ul style="list-style-type: none"> > Préparation des moignons et des cavités > Trépanation > Résection > Finition > Élimination des obturations et des métaux | <ul style="list-style-type: none"> > Excavation > Préparation en zone pulpaire > Finition | <ul style="list-style-type: none"> > Préparation des cavités > Trépanation > Résection > Séparation > Finition des bords des cavités et obturations | <ul style="list-style-type: none"> > Excavation > Préparation en zone pulpaire > Remplissage du canal radiculaire > Cimentation | <ul style="list-style-type: none"> > Préparation > Séparation > Trépanation > Résection dans la zone antérieure > Petits travaux techniques |
| | ISO Standard WK-93 LT + EM-E8 LED + VE-9 | | | ISO Short** WK-93 LTS + EM-12 L + VE-10 | | |
| Longueur (jusqu'à l'extrémité du raccord du cordon) : | 189 mm | | | 160 mm | | |
| Poids : | 198 g | | | 150 g | | |

* Short edition - Edition courte

** Court

Synea Fusion – Turbines



[1] Informations réglementaires page 37

| Modèles : | TG-97 L / TG-97 L RM / TG-97 LM / TG-97 L N / TG-97 | TG-98 L / TG-98 L RM / TG-98 LM / TG-98 L N / TG-98 |
|--|---|---|
| Lumière : | LED + / LED + / barreau de verre monobloc / barreau de verre monobloc / - | LED + / LED + / barreau de verre monobloc / barreau de verre monobloc / - |
| IRC (version LED) : | > 90 | > 90 |
| Température de couleur (version LED) : | 5 500 K | 5 500 K |
| Flux lumineux (lumen) : | 6,0 / 6,0 / 4,0** / selon l'accouplement / - | 6,0 / 6,0 / 4,0** / selon l'accouplement / - |
| Luminosité : | 25 000 Lux | 25 000 Lux |
| Connexion : | Roto Quick / Raccord RM Multiflex®*** NSK Mach®**** | Roto Quick / Raccord RM Multiflex®*** NSK Mach®**** |
| Dimensions de la tête : | Ø 10 mm | Ø 11,5 mm |
| Hauteur de la tête : | 21,1 mm (avec fraise 19 mm) | 21,4 mm (avec fraise 19 mm) |
| Puissance* : | 18 W | 21 W |
| Vitesse de rotation (tr/min) : | 390 000 | 360 000 |
| Instruments rotatifs : | Fraise FG, conforme ISO 1797-1, avec Ø 1,6 mm | |
| Diamètre maxi. de la partie travaillante : | 2 mm | 2 mm |
| Longueur maxi. : | 21 mm | 25 mm |
| Poids : | 40 g / 43g / 68 g / 52 g / 40 g | 42 g / 44 g / 70 g / 53 g / 42 g |
| Pression de fonctionnement du Roto Quick : | 3 ± 0,3 bar | 3 ± 0,3 bar |
| Pression de fonctionnement du Multiflex® : | 2,5 à 4 bar | 2,5 à 4 bar |
| Spray : | 4 buses | 4 buses |
| Niveau sonore : | 59 dB [A] | 59 dB [A] |

* La puissance s'applique à une pression de fonctionnement nominale de 3 bar et une pression d'air de retour de 0,2 bar maxi

** en utilisant le raccord LED RM-34 avec alimentation en courant continu

*** Multiflex® et NSK Mach® sont des marques de tierces parties non affiliées à W&H Dentalwerk Bürmoos GmbH

Synea Fusion – Contre-angles et pièces à main



[1] Informations réglementaires page 37

| Modèles avec lumière : (barreau de verre monobloc) | WG-99 LT | WG-66 LT | WG-56 LT | | WG-67 LT | WG-69 LT |
|---|---|---|---|---|--|--|
| Modèles non lumière : | WG-99 A | WG-66 A | WG-56 A | HG-43 A | WG-67 A | WG-69 A |
| Dimensions de la tête : | Ø 9,5 mm | Ø 9,5 mm | Ø 9,5 mm | - | - | - |
| Hauteur de la tête avec fraise (19 mm) : | 21,6 mm | 20 mm | 20 mm | - | - | - |
| Instruments rotatifs : | Fraise FG | Fraise contre-angle | Fraise contre-angle | Fraise pour pièces à main et contre-angles | Amplitude 1,1 pour inserts Dentatus | Amplitude 0,9 pour limes Intensiv |
| Diamètre maxi. de la partie travaillante : | Ø 2,5 mm | - | - | - | prédéfinie par les limes / inserts | |
| Longueur maxi. : | 25 mm | 34 mm | 34 mm | 34 mm | | |
| Rapports de transmission : | 1:5 | 2:1 | 1:1 | 1:1 | 2:1 | 2:1 |
| Spray : | 4 directions (> 50 ml/min) | simple (> 50 ml/min) | simple (> 50 ml/min) | simple (> 50 ml/min) | simple (> 50 ml/min) | simple (> 50 ml/min) |
| Luminosité pour les modèles lumière : | 25 000 Lux | 25 000 Lux | 25 000 Lux | - | 25 000 Lux | 25 000 Lux |
| Applications : | <ul style="list-style-type: none"> > Préparation des moignons et des cavités > Trépanation > Résection > Finition > Élimination des obturations et des métaux | <ul style="list-style-type: none"> > Excavation > Préparation en zone pulpaire > Finition | <ul style="list-style-type: none"> > Préparation des cavités > Trépanation > Résection > Séparation > Finition des bords des cavités et obturations | <ul style="list-style-type: none"> > Préparation > Séparation > Trépanation > Résection dans la zone antérieure > Petits travaux techniques | <ul style="list-style-type: none"> > Élimination des surépaisseurs > Prépolissage > Polissage de finition > Polissage des zones interdentaires et sous-gingivales > Vitesse de rotation maxi. 20 000 tr/min. | <ul style="list-style-type: none"> > Finition des zones interdentaires et sous-gingivales ainsi que des bords des cavités > Biseautage des bords lors de la préparation d'épaulements et de cavités > Abrasion de plaque sousgingivale > Stripping en orthodontie > Vitesse de rotation maxi. 40 000 tr/min. |

Raccords



[1] Informations réglementaires page 37

| Raccords Roto Quick | RQ-24 | RQ-34 | RQ-14 | RQ-03 | RQ-04 | RQ-53 | RQ-54 |
|---------------------|---------|---------|------------------|-------------|------------------|-------------|------------------|
| Lumière : | oui | oui | – | – | – | générateur | générateur |
| Réglage du spray : | – | oui | oui | – | – | – | – |
| Raccord : | 6 voies | 6 voies | Standard 4 voies | 2 (3) voies | Standard 4 voies | 2 (3) voies | Standard 4 voies |
| | | | | | | | |



| Raccord W&H pour connexion Multiflex®* | RM-34 LED |
|--|-----------|
| Lumière : | LED |
| Réglage du spray : | oui |
| Raccord : | 6 voies |

Légers, polyvalents et stérilisables, les raccords Roto Quick W&H sont compatibles avec les instruments à LED+, à LED et à éclairage halogène. Garantie de 24 mois.

Le raccord à LED est en effet compatible avec tous les raccords halogènes classiques, sans avoir besoin d'effectuer la plus petite modification qui soit sur votre unit dentaire. Longévité accrue – Garantie de 24 mois.



Moteurs à air



[1] Informations réglementaires page 37

| Type : | AM-25 L RM | AM-25 A RM AM-25 E RM AM-25 RM | AM-25 A BC AM-25 E BC AM-25 BC |
|---|-------------------------------|--|--------------------------------------|
| Raccord côté cordon : | Raccord fixe standard 6 voies | Raccord fixe standard 4 voies | Raccord fixe Borden 2/3 voies |
| Lumière (version LED) : | LED | – | – |
| Spray : | interne | interne externe | interne externe |
| Poids : | 77 g | 78 g 75 g 73 g | 78 g 74 g 73 g |
| Puissance : | | 20 W | |
| Plage de vitesse (tr/min) à une pression de fonctionnement de : | | 2,5 bar: 5 000 – 20 000* 3 bar: 5 000 – 25 000* | |
| Sens de rotation : | | droite / gauche | |

* Les données de performance et de vitesse de rotation des moteurs à air dépendent largement de la qualité des cordons turbine utilisés et peuvent donc être différentes des valeurs indiquées.

Informations réglementaires :

[1] Dispositifs Médicaux Classe 2a / CE 0297 / DQS

[2] Dispositifs Médicaux Classe 1 / CE 0297 / DQS

Réservés aux professionnels de la médecine dentaire, non remboursés par les organismes d'assurance maladie.

Nous vous invitons à lire attentivement les instructions figurant dans la notice d'utilisation ou sur l'étiquetage du produit.

Restauration et Soins prothétiques

Illustrations et photos non contractuelles. Les équipements supplémentaires et le contenu des accessoires illustrés ne font pas partie de la livraison.

Scannez le Code-QR avec
votre téléphone portable
et apprenez-en plus
sur nos produits



Fabricant :

W&H Dentalwerk Bürmoos GmbH
Ignaz-Glaser-Straße 53, Postfach 1
5111 Bürmoos, Austria
t + 43 6274 6236-0
f + 43 6274 6236-55
office@wh.com
wh.com

Distribution :

W&H France
4 rue Ettore Bugatti
67201 Eckbolsheim, France
t + 33 388 773 600
f + 33 388 773 601
commercial.fr@wh.com
wh.com

W&H CH-AG

Industriepark 9
8610 Uster, Schweiz
t + 41 43 4978484
f + 41 43 4978488
info.ch@wh.com
wh.com