

# GUIDED **BIOFILM** THERAPY

PRÉVENTION DES CARIES, DES MALADIES PARODONTALES ET MAINTENANCE



Des protocoles éprouvés  
de traitement du biofilm  
sur les dents, les tissus  
mous et les implants.

**EMS** 

MAKE ME SMILE.

# UNE SOLUTION TRÈS PEU INVASIVE



- ▶ FINI LES CUPULES
- ▶ FINI LA PÂTE À POLIR
- ▶ UTILISATION RÉDUITE DE L'INSTRUMENTATION MANUELLE ET ULTRASONIQUE



# UNE SOLUTION NOVATRICE ET MODERNE



**"I FEEL GOOD"**

- ▶ SEULEMENT LE MEILLEUR POUR MES PATIENTS
- ▶ SEULEMENT LES MÉTHODES ORIGINALES

# LES 8 ÉTAPES DU PROTOCOLE GBT



## 08 RAPPEL

PATIENT SAIN = PATIENT HEUREUX

- Programmer une nouvelle séance en fonction de l'évaluation des risques
- Demander à votre patient(e) si il/elle a apprécié le traitement

## 07 CONTRÔLE

FAIRE SOURIRE VOS PATIENTS

- Contrôler si il reste du biofilm
- S'assurer que le tartre ait été entièrement éliminé
- Vérifier la présence de caries
- Protéger avec du fluor

## 06 PIEZON®

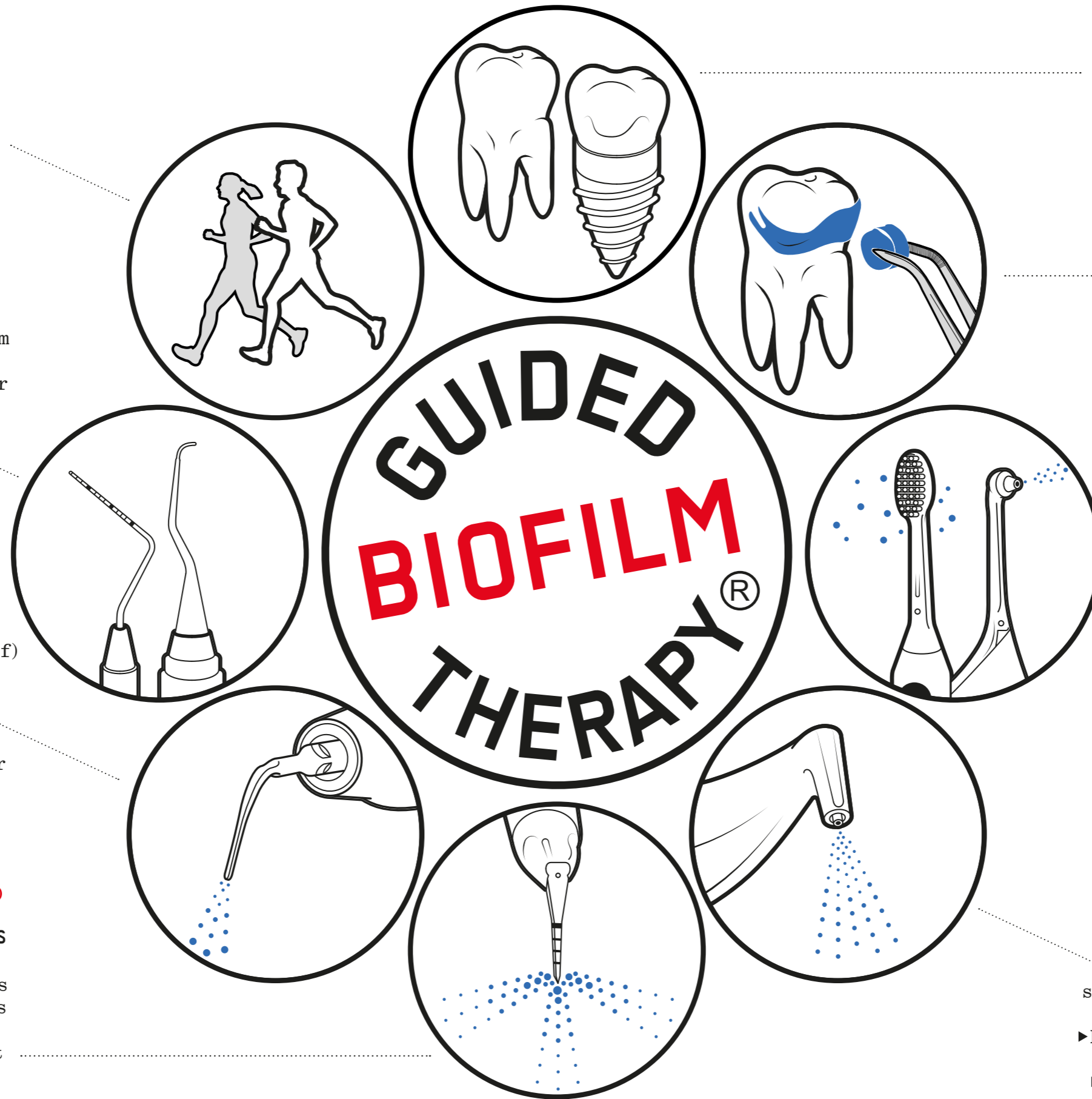
ÉLIMINER LE TARTRE

- Utiliser l'insert PS (peu invasif) pour un traitement supra et sous-gingival jusqu'à 10 mm
- Nettoyer les poches >10 mm avec des curettes adaptées
- Utiliser l'insert PI EMS autour des implants et prothèses

## 05 PERIOFLOW®

ÉLIMINER LE BIOFILM DANS LES POCHE DE 4 À 9 MM

- Utiliser la poudre PLUS sur les dents naturelles et les implants
- Retirer également le biofilm interdentaire
- Utiliser l'embout PERIOFLOW® avec marquage de profondeur



## 01 DIAGNOSTIC

SONDER ET ANALYSER CHAQUE CAS

- Dents saines, caries, gingivites, parodontites
- Implants, mucosites, péri-implantites
- Débuter par un rinçage avec le bain de bouche BacterX

## 02 MISE EN ÉVIDENCE

RENDRE LE BIOFILM VISIBLE

- Montrer au patient le biofilm
- La coloration aide à localiser tout le biofilm
- Une fois le biofilm retiré, le tartre est plus facile à détecter

## 03 MOTIVATION

SENSIBILISER ET ÉDUIQUER

- Insister sur l'importance de la prévention
- Informer vos patients sur l'hygiène orale
- EMS recommande les brosses à dents Sonicare et les brossettes interdentaires ou l'Airfloss Ultra

## 04 AIRFLOW®

ÉLIMINER LE BIOFILM, LES COLORATIONS ET LE TARTRE RÉCEMMENT FORMÉ

- Dents naturelles, prothèses et implants
- Éliminer le biofilm supra et sous-gingival jusqu'à 4 mm en utilisant la poudre PLUS 14µm
- Enlever les colorations sur l'émail avec la poudre CLASSIC COMFORT
- Retirer aussi le biofilm sur les gencives, la langue et le palais



# POURQUOI LA GBT ...

- Le biofilm dentaire est le principal facteur étiologique d'apparition de caries, de parodontites et de péri-implantites. La parodontite peut augmenter les risques de maladies systémiques comme les maladies cardiovasculaires, respiratoires ou le diabète.
- Une bonne hygiène orale, combinée à des soins dentaires professionnels réguliers, permet de maintenir le biofilm sous contrôle et garantit un meilleur état de santé général. Dans les années 70, Axelsson et Lindhe ont posé les bases de la dentisterie préventive avec des études et protocoles cliniques basés sur des séances régulières de soins prophylactiques.<sup>1-2</sup>
- Le protocole GBT respecte les recommandations relatives à l'élimination de la plaque par des moyens mécaniques professionnels (Professional Mechanical Plaque Removal ou PMPR) et les Instructions d'hygiène bucco-dentaire (OHI) de la Fédération Européenne de Parodontologie (EFP) pour les soins à domicile (EFP).<sup>3-5</sup>
- "Une bouche saine, pour une vie en bonne santé"

## LA PROPHYLAXIE PROFESSIONNELLE EST GÉNÉRALEMENT RÉALISÉE DANS CET ORDRE :

- 1** Élimination du tartre à l'aide d'instruments manuels et d'un appareil à ultrasons, un acte parfois douloureux et invasif qui peut endommager la surface des dents et des implants.
- 2** Polissage à l'aide d'instruments rotatifs, cupules, brossettes et pâtes à polir, un acte qui nécessite du temps et qui a un impact mécanique non négligeable sur les dents.

Avec un nettoyage classique, de nombreuses zones restent inaccessibles et la gencive subit des lésions mécaniques. De plus, l'acte peut être douloureux pour le patient et risque de le dissuader de revenir pour une visite de contrôle. Aujourd'hui, près de cinquante ans plus tard, il est grand temps d'évoluer.

# CHANGE LA DONNE



## LA GUIDED BIOFILM THERAPY EST UNE NOUVELLE APPROCHE INNOVANTE

**1** Avant d'être éliminé, le biofilm est toujours mis en évidence par un révélateur de plaque dentaire. Le biofilm et le tartre récent peuvent alors être facilement ôtés à l'aide des appareils AIRFLOW® et PERIOFLOW®, dans les zones supra et sous-gingivales.

**2** Si nécessaire, cette opération est suivie d'un détartrage avec l'insert PIEZON® NO PAIN PS.

► Avec la Guided Biofilm Therapy, la mise en évidence du biofilm permet de guider le praticien pendant le traitement.

► Le protocole Guided Biofilm Therapy est vraiment peu invasif et réduit l'utilisation d'instruments manuels et d'appareils à ultrasons. Ce protocole est sûr, efficace et non traumatique pour les surfaces dentaires et les tissus mous, les implants et les matériaux de restauration<sup>1-4</sup>

► La GBT est également d'un grand confort pour les patients et les praticiens<sup>5</sup>. Elle est rapide et efficace<sup>6</sup>, y compris pour la prévention des caries et des maladies parodontales chez les enfants et les adolescents.

► La GBT s'inscrit dans un système complet de prévention destiné à préserver la santé buccodentaire de vos patients et à améliorer leur bien-être.

## LA GBT EST UNE MÉTHODE CLINIQUEMENT ÉPROUVÉE ET AXÉE SUR LE BIEN-ÊTRE DU PATIENT

► Depuis 1982, EMS propose aux cabinets dentaires du monde entier ses méthodes AIRFLOW® et PIEZON® NO PAIN avec l'instrument PS.

► En 2003, EMS inventait le PERIOFLOW® qui permet d'éliminer le biofilm sous-gingival, associé à la poudre AIRFLOW® PERIO à base de glycine.<sup>7</sup> Ce fut un changement d'orientation important dans le domaine de la parodontologie et de la prophylaxie dentaire.

► En 2012, EMS a créé une poudre révolutionnaire à base d'érythritol,

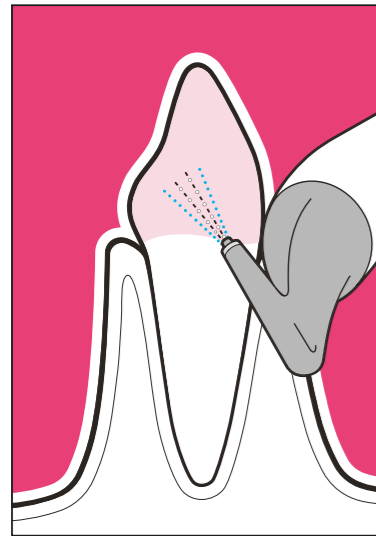
AIRFLOW® PLUS, composée de particules de 14 µm seulement.

► La Guided Biofilm Therapy s'appuie sur des technologies cliniquement éprouvées inventées par EMS. Elle a été développée en collaboration avec des spécialistes de la parodontologie et de l'hygiène dentaire réputés et expérimentés.

► La GBT est un protocole de prévention, de traitement régulier planifié et simple. Elle s'adapte à chaque patient quelque soit son âge.

1. Axelsson P. Preventive Materials, Methods and Programs (Matériaux, méthodes et programmes de prévention). Quintessence Publishing, 2004. - 2. Axelsson P, Nyström B, Lindhe J. The long-term effect of a plaque control program on tooth mortality, caries and periodontal disease in adults. Results after 30 years of maintenance (Effet à long terme d'un programme de contrôle de la plaque sur la mortalité dentaire, les caries et les maladies parodontales chez les adultes. Résultats obtenus après 30 ans de maintenance). Journal of Clinical Periodontology 2004;31:749-757. - 3. Tonetti MS, Chapple HC, Jepsen S, Sanz M. Primary and secondary prevention of periodontal and peri-implant diseases (Prévention primaire et secondaire des maladies parodontales et péri-implantaires). Journal of Clinical Periodontology 2015;42:S1-S4. - 4. Tonetti MS, Eickholz P, Loos BE, Papapanou P, van der Velden U, Armitage G, et al. Principles in prevention of periodontal diseases (Principes de prévention des maladies parodontales). Journal of Clinical Periodontology 2015;42:S5-S11. - 5. Sanz M, Bäumer A, Buduneli N, Domisch H, Farina R, Kononen E, et al. Effect of professional mechanical plaque removal on secondary prevention of periodontitis and the complications of gingival and periodontal preventive measures (Effet de l'élimination mécanique de plaque par un professionnel sur la prévention secondaire de la parodontite et les complications des mesures de prévention des gingivites et parodontites). Journal of Clinical Periodontology 2015;42:S214-S220.

1. Wennstrom JL, Dahlen G, Ramberg P. Subgingival debridement of periodontal pockets by air polishing in comparison with ultrasonic instrumentation during maintenance therapy (Débridement sous-gingival des poches parodontales par aéropolissage par rapport au traitement par ultrasons dans le cadre d'un traitement d'entretien). Journal of Clinical Periodontology 2011;38:820-827. - 2. Ronay V, Merlini A, Attin T, et al. In vitro cleaning potential of three implant debridement methods. Simulation of the non-surgical approach (Potentiel de nettoyage in vitro de trois méthodes de débridement d'implant. Simulation de la méthode non chirurgicale). Clinical Oral Implants Research 2017;28:151-155. - 3. Bühler J, Amato M, Weiger R, Walter C. A systematic review on the effects of air polishing devices on oral tissues (Revue systématique des effets des appareils d'aéropolissage sur les tissus buccaux). International Journal of Dental Hygiene 2016;14:15-28. - 4. Barnes CM, Covey D, Watanabe H, et al. An in vitro comparison of the effects of various air polishing powders on enamel and selected esthetic restorative materials (Comparaison in vitro des effets de différentes poudres d'aéropolissage sur l'émail et certains matériaux de restauration esthétique). The Journal of Clinical Dentistry 2014;25:76-87. - 5. Aslund M, Suvan J, Moles DR, et al. Effects of two different methods of non-surgical periodontal therapy on patient perception of pain and quality of life: a randomized controlled clinical trial (Effets de deux méthodes différentes de traitement parodontal non chirurgical sur la perception de la douleur et la qualité de vie du patient : essai clinique randomisé). Journal of Periodontology 2008;79:1031-1040. - 6. O'Hehir TE. How subgingival air polishing will turn dental hygiene upside down (Pourquoi l'aéropolissage sous-gingival va bouleverser l'hygiène dentaire). Entretien avec le Professeur Thomas Flemmig. dentaltown.com 2014;94-96. - 7. Flemmig TF, Arushanov D, Daubert D, et al. Randomized controlled trial assessing efficacy and safety of glycine powder air polishing in moderate-to-deep periodontal pockets (Essai randomisé pour l'évaluation de l'efficacité et de la sûreté de l'aéropolissage à la poudre de glycine dans les poches parodontales de taille modérée à profonde). Journal of Periodontology 2012;83:444-452.



TRAITEMENT SUPRA-GINGIVAL

**AIRFLOW® PLUS EST LA PREMIÈRE POUDRE RÉELLEMENT EFFICACE POUR L'ÉLIMINATION DU BIOFILM ET DU TARTRE RÉCEMMENT FORMÉ SUR :**

- ▶ ÉMAIL
- ▶ DENTINE
- ▶ TISSUS MOUS
- ▶ LANGUE ET PALAIS
- ▶ DENTS LACTÉALES
- ▶ APPAREILS ORTHODONTIQUES
- ▶ SURFACES IMPLANTAIRES
- ▶ RESTAURATIONS



## PRÉSERVATION DE LA SANTÉ DES DENTS



▶ Les étapes 01 (Diagnostic) et 02 (Mise en évidence) de la GBT, suivies de la technique AIRFLOW®, permettent une élimination totale du biofilm sur les dents et les matériaux de restauration et préservent la dentine et l'émail des dents définitives et dents lactéales.

▶ PAS DE BIOFILM = PAS DE CARIES

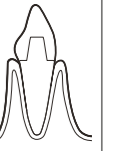
## DÉTECTION PRÉCOCE DES CARIES



▶ L'étape 07 (Contrôle) de la GBT permet une détection plus précise et plus précoce des caries. Les caries se développent souvent dans des zones inaccessibles aux cupules en caoutchouc ou aux brosettes, notamment dans les espaces interdentaires, les fissures et les appareils orthodontiques fixes. L'AIRFLOW® élimine complètement le biofilm et permet une application efficace du fluor sur des dents propres.

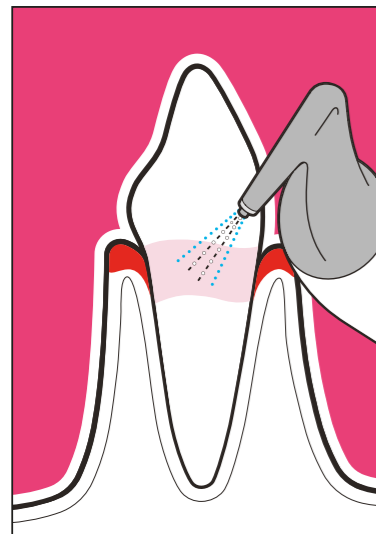
▶ PAS DE BIOFILM = DIAGNOSTIC PLUS PRÉCIS

## PRÉSERVATION DES MATÉRIAUX DE RESTAURATION

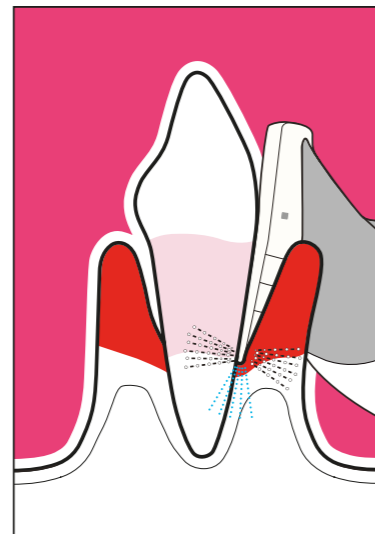


▶ L'étape 04 (AIRFLOW®) de la GBT réduit l'usage d'instruments mécaniques et contribue à prolonger la durée de vie des matériaux de restauration. La poudre AIRFLOW® PLUS n'endommage pas les matériaux de restauration.

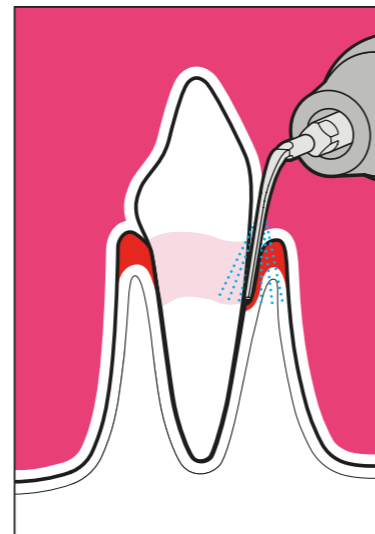
▶ GBT = DOUX POUR LES MATÉRIAUX DE RESTAURATION



TRAITEMENT SOUS-GINGIVAL JUSQU'À 4 MM



TRAITEMENT SOUS-GINGIVAL JUSQU'À 9 MM



TRAITEMENT SUPRA ET SOUS-GINGIVAL JUSQU'À 10 MM

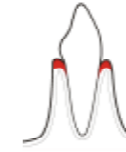
## PRÉSERVATION DE LA SANTÉ DES TISSUS MOUS



▶ L'étape 04 (AIRFLOW®) de la GBT élimine le biofilm de façon très peu invasive. La poudre AIRFLOW® PLUS a fait la preuve de son innocuité sur les gencives et autres tissus mous, alors que les instruments rotatifs et manuels risquent de les endommager.

▶ GBT = DOUX POUR LES TISSUS MOUS

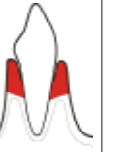
## TRAITEMENT DES GINGIVITES



▶ L'étape 04 (AIRFLOW®) de la GBT permet d'éliminer facilement et en toute sécurité le biofilm et le tartre récemment formé au niveau du sulcus. Pour les dépôts durs, l'instrument PIEZON® NO PAIN PS permet un débridement peu invasif.

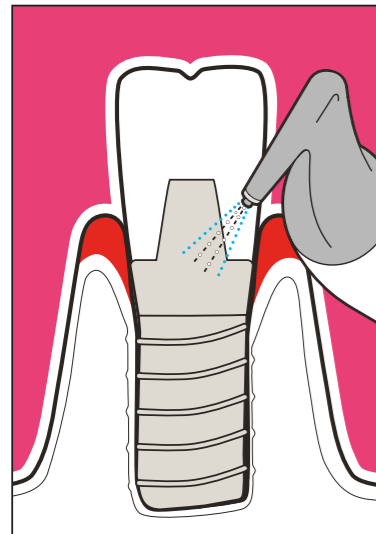
▶ GBT = EFFICACE ET CONFORTABLE POUR LE PATIENT

## TRAITEMENT DES POCHE RÉSIDUELLES

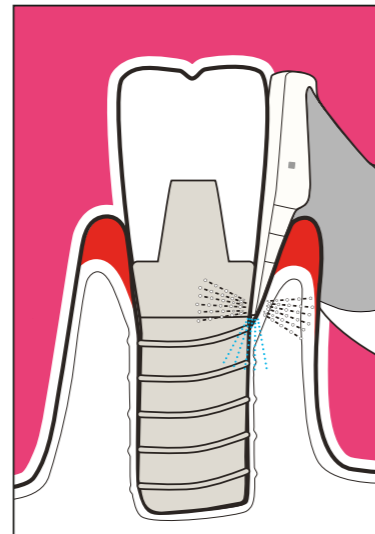


▶ L'étape 05 de la GBT (PERIOFLOW® avec la poudre PLUS) préserve au maximum le ciment et la dentine pendant le traitement. Elle permet d'éliminer le biofilm sous-gingival plus efficacement que les instruments manuels. La technologie PIEZON® No Pain associé à l'insert PS permet un détartrage sous-gingival peu invasif.

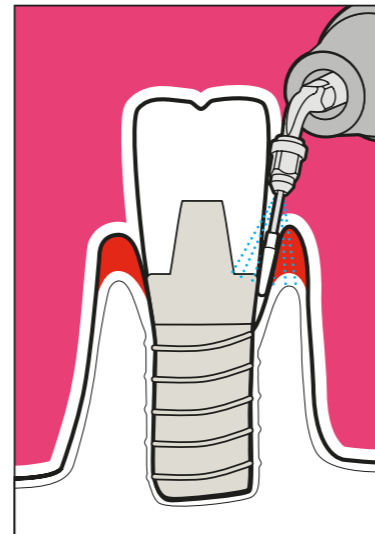
▶ GBT = PROTECTION DU CÉMENT ET DE LA DENTINE



TRAITEMENT SOUS-GINGIVAL JUSQU'À 4 MM AUTOUR DES IMPLANTS

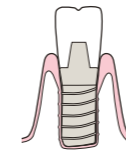


TRAITEMENT DE LA POCHE PERI-IMPLANTAIRE JUSQU'À 9MM



TRAITEMENT SOUS-GINGIVAL PERI-IMPLANTAIRE

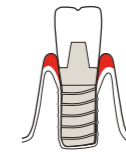
## PROTECTION DE LA SURFACE DES IMPLANTS



▶ Les différentes étapes du protocole GBT sont très peu invasives pour une protection des surfaces implantaire. Les étapes 04 (AIRFLOW®) et 05 (PERIOFLOW® avec poudre PLUS) sont douces pour la surface des implants, contrairement aux instruments métalliques qui peuvent endommager les surfaces implantaire et provoquer des rayures.

▶ GBT = PROTECTION DES IMPLANTS

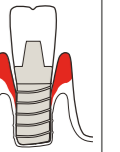
## TRAITEMENT DES MUCOSITES



▶ Les étapes 04 (AIRFLOW®) puis 05 (PERIOFLOW®) de la GBT garantissent une prévention et un traitement efficaces des mucosites. Utilisé avec la poudre PLUS, ce protocole est efficace et très peu invasif pour les tissus gingivaux péri-implantaires.

▶ GBT = DOUX POUR LES TISSUS GINGIVAUX PÉRI-IMPLANTAIRES

## TRAITEMENT DES PÉRI-IMPLANTITES



▶ L'étape 05 (PERIOFLOW® avec poudre PLUS) de la GBT permet de limiter le saignement pendant le traitement. Pour les dépôts durs, l'instrument PI permet un débridement peu invasif.

▶ GBT = TRAITEMENT ATOMATIQUE

# L'ORIGINAL.

## AIRFLOW® PROPHYLAXIS MASTER



L'original  
Précision suisse garantie et design novateur.  
Fiabilité et savoir-faire depuis 1981.

# LE MEILLEUR.

## STATION AIRFLOW® AUTONOME



Fabriqué en Suisse et mis au point dans le Centre de recherche EMS, l'AIRFLOW® Prophylaxis Master a fait l'objet de plus de 100 000 heures de tests techniques et cliniques en collaboration avec des spécialistes des soins dentaires du monde entier.





# 04 AIRFLOW®

## L' AIRFLOW® ÉLIMINE LE BIOFILM, LES TACHES ET LE TARTRE RÉCEMMENT FORMÉ, EN UNE SEULE ÉTAPE.

- ▶Après l'utilisation de l'AIRFLOW®, le polissage au moyen de pâtes à polir et cupules n'est plus nécessaire.
- ▶Les praticiens qui suivent le protocole GBT ont des patients satisfaits qui n'hésitent pas à programmer une nouvelle séance.
- ▶La prophylaxie professionnelle devient une source de revenu supplémentaire.<sup>→1</sup>



**DOUBLE JET**  
Poudre au centre  
Eau en périphérie

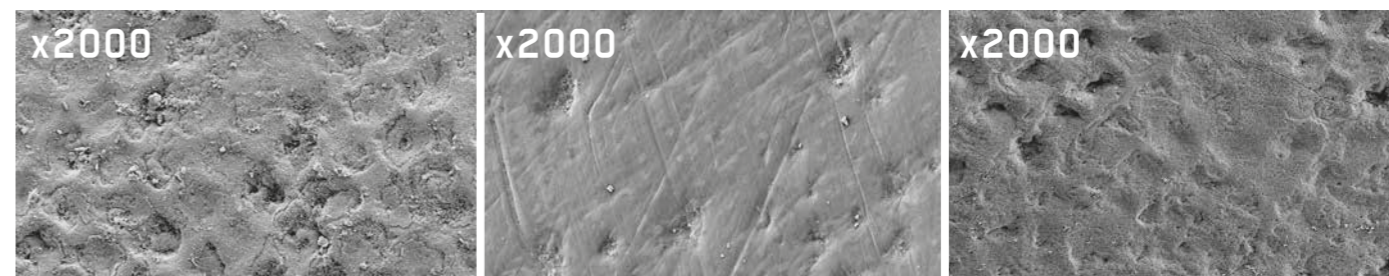
Avec des cupules et de la pâte à polir, il est impossible de nettoyer :

- ▶les espaces interdentaires, en particulier les dents mal alignées,
- ▶les collets exposés,
- ▶les puits et les sillons,
- ▶les brackets.

Pour toutes ces situations, seul l'AIRFLOW® permet d'éliminer le biofilm et le tartre récemment formé. Pour le patient, l'AIRFLOW permet un nettoyage confortable du sulcus gingival ou péri-implantaire jusqu'à une profondeur de 4 mm<sup>→2-4</sup>. En même temps, l'AIRFLOW® est rapide, efficace et confortable pour le patient.

1. O'Hehir TE. dentaltown.com 2014(1):94-96. - 2. Patil SS, et al. Journal of International Society of Preventive & Community Dentistry 2015;5:457-462. - 3. Flemmig TF, et al. Journal of Periodontology 2007 ; 78:1002-1010. - 4. Botti RH, et al. European Journal of Paediatric Dentistry 2010;11:15-18.

## UNE POUDRE PEU ABRASIVE



**ÉMAIL DENTAIRE NATUREL AVEC BIOFILM RÉSIDUEL AVANT NETTOYAGE.**

- ▶Les prismes de l'émail dentaire naturel sont faciles à détecter. L'illustration montre des résidus de bactéries qui ont été éliminés à l'aide de l'hypochlorite de sodium.<sup>→5</sup>

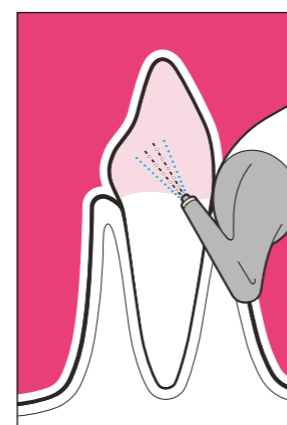
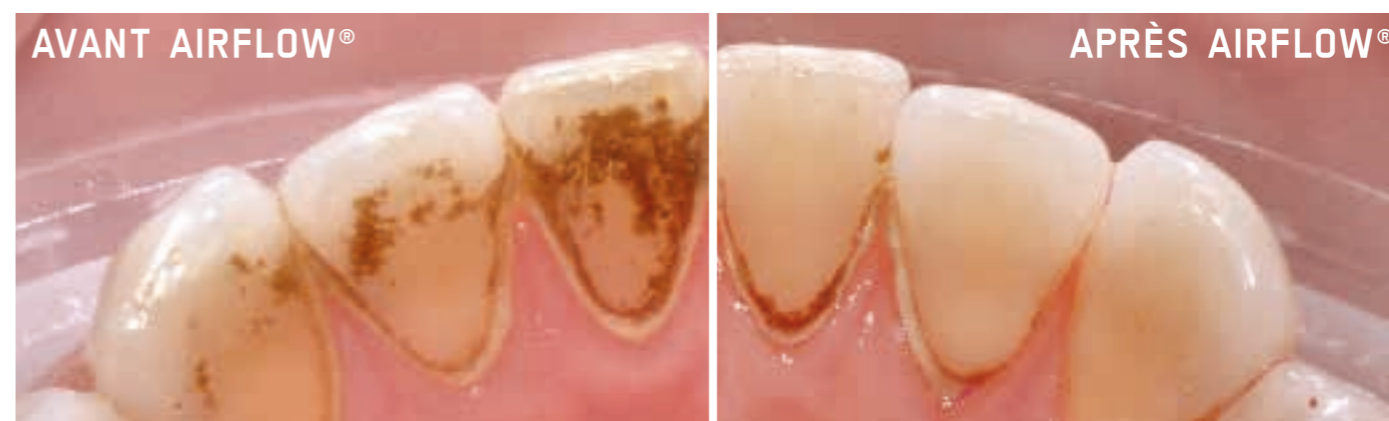
**ÉMAIL DENTAIRE APRÈS POLISSAGE AVEC UNE PÂTE À POLIR FAIBLEMENT ABRASIVE (RDA 27).**

- ▶Les prismes d'émail ont été éliminés à jamais par le polissage.
- ▶Les pâtes à polir ont provoqué des rayures. Le biofilm s'est logé dans les crevasses naturelles.
- ▶L'utilisation de pâtes à polir entraîne des pertes au niveau de l'émail.<sup>→5</sup>

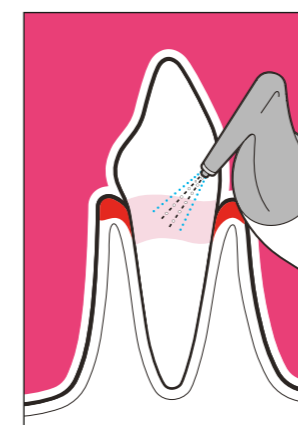
**ÉMAIL DENTAIRE APRÈS NETTOYAGE AVEC LA POUDRE AIRFLOW® PLUS**

- ▶Le biofilm a été complètement éliminé avec l'AIR-FLOW®. La surface est propre jusqu'au plus profond des pores. Absence de toute abrasion, les prismes d'émail naturel restent intacts. L'émail dentaire nettoyé est parfaitement lisse; la langue n'y rencontrera plus d'endroits rugueux. Le polissage à l'aide de pâtes (abrasives) devient inutile. L'émail est préservée et le traitement est plus rapide.<sup>→5</sup>

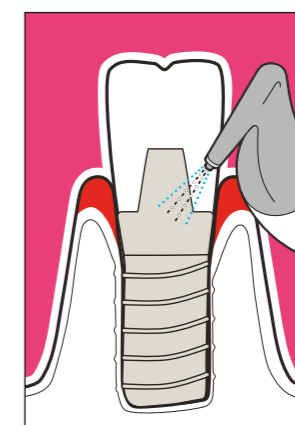
5. Camboni S, Donnet M. The Journal of clinical dentistry 2016;27:13-18.



TRAITEMENT SUPRA-GINGIVAL



TRAITEMENT SOUS-GINGIVAL JUSQU'À 4MM



TRAITEMENT SOUS-GINGIVAL JUSQU'À 4 MM AUTOUR DE L'IMPLANT



AIRFLOW® PLUS

# POUDRES AIRFLOW®

**AIRFLOW® PLUS EST LA PREMIÈRE POUDRE CAPABLE D'ÉLIMINER LE BIOFILM ET LE TARTRE RÉCEMMENT FORMÉ SUR LES SURFACES SUIVANTES :**

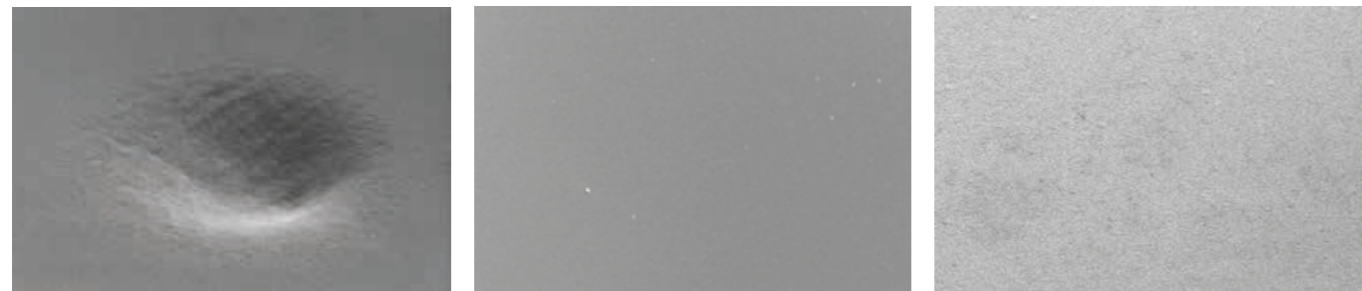
- ▶Émail
- ▶Dentine
- ▶Tissus mous
- ▶Langue et palais
- ▶Dents lactéales
- ▶Appareils orthodontiques
- ▶Surfaces implantaires
- ▶Restaurations



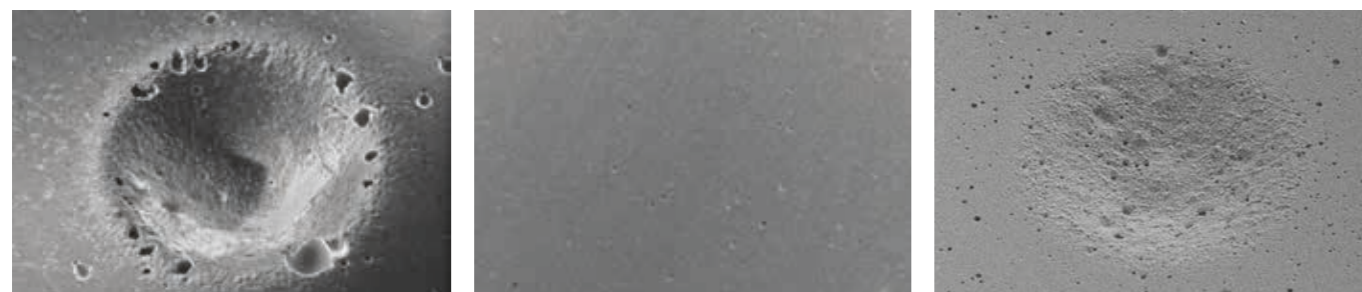
OSSPRAY  
CALCIUM SODIUM  
PHOSPHOSILICATE<sup>→1</sup>

POUDRE PLUS EMS<sup>→2</sup>  
ÉRYTHRITOL

BICARBONATE DE SODIUM  
EMS<sup>→3</sup>



**EFFET D'UN AÉROPOLISSAGE DE 5 SECONDES  
SUR L'ÉMAIL NATUREL HUMAIN**



**EFFET D'UN AÉROPOLISSAGE DE 5 SECONDES SUR DU CIMENT VERRE IONOMÈRE**

1. Barnes CM, et al. Journal of Clinical Dentistry 2014;25:76-87. - 2. Pour la poudre PLUS, des essais complémentaires ont été soumis au Journal of Clinical Dentistry (Barnes CM, et al. - 3. Barnes CM, et al. Journal of Clinical Dentistry 2014;25:76-87. Dans l'étude de Barnes, Journal of Clinical Dentistry 2014, la taille des particules du bicarbonate de sodium EMS était de 65 µm. Celles de la nouvelle poudre CLASSIC COMFORT ont une taille de 40 µm, pour un polissage plus efficace et un meilleur confort du patient.

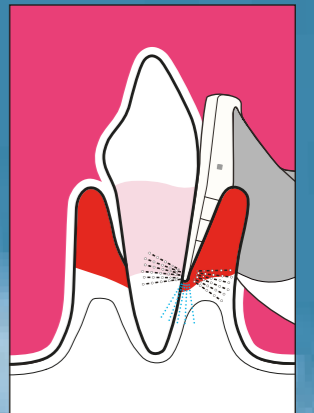
# 05 PERIOFLOW®



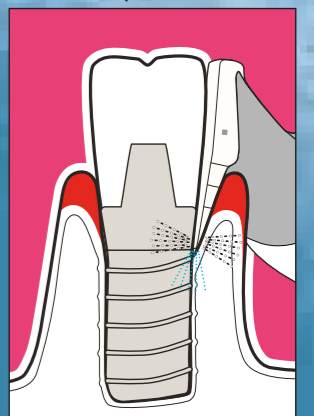
**PERIOFLOW® ET LA POUDRE PLUS SONT INDIQUÉS POUR**

- ▶L'élimination du biofilm sous-gingival (débridement) dans les poches parodontales<sup>→1</sup> et péri-implantaires<sup>→2</sup> d'une profondeur de 4 à 9 mm\*
- ▶La maintenance parodontale (SPT)<sup>→3</sup>
- ▶La prévention de la mucosite et des maladies péri-implantite<sup>→4</sup>
- ▶Le traitement de la mucosite et des maladies péri-implantaires<sup>→5</sup>

**3 JETS DE POUDRE**  
+ 1 jet d'eau



TRAITEMENT SOUS-GINGIVAL  
JUSQU'À 9 MM



TRAITEMENT SOUS-GINGIVAL  
JUSQU'À 9 MM AUTOUR  
DES IMPLANTS

1. Sculean A, et al. Quintessence Int 2013;44:475-477. - 2. Schwarz F, et al. Quintessence Int 2016;47:293-296. - 3. Flemmig TF, et al. Journal of Periodontology 2012 ; 83:444-452. - 4. Müller N, et al. Journal of Clinical Periodontology 2014 ; 41:883-889. - 5. Riben-Grundstrom C, et al. Journal of Clinical Periodontology 2015;42:462-469



# 06 PIEZON® NO PAIN PS

APRÈS AVOIR UTILISÉ L'AIRFLOW®,  
ÉLIMINER LE TARTRE SUPRA ET  
SOUS-GINGIVAL RESTANT À L'AIDE DE  
L'INSTRUMENT PIEZON® NO PAIN PS\*.

- Mouvement linéaire de l'instrument PS = préservation de la surface de la dent et des tissus mous. Très peu invasif pour le cément. Adaptation dynamique de la puissance aux conditions cliniques.
- "L'instrument EMS Perio Slim (PS) offre le meilleur accès aux zones interproximales et sous-gingivales."\*\*

\*NO PAIN = SANS DOULEUR : lorsque l'instrument est utilisé conformément aux instructions d'EMS et/ou des formateurs de la Swiss Dental Academy.  
\*\*CRA, Clinical Research Associates, États-Unis. Newsletter June 1998.

# L'INSTRUMENT



APRÈS AIRFLOW®

APRÈS PIEZON®

CAS TRAITÉ PAR LE PROFESSEUR MAGDA MENSI

## ÉLIMINATION DU TARTRE SOUS-GINGIVAL AVEC L'INSTRUMENT PIEZON® PS



## DIAGNOSTIC DES CARIES FACILITÉ



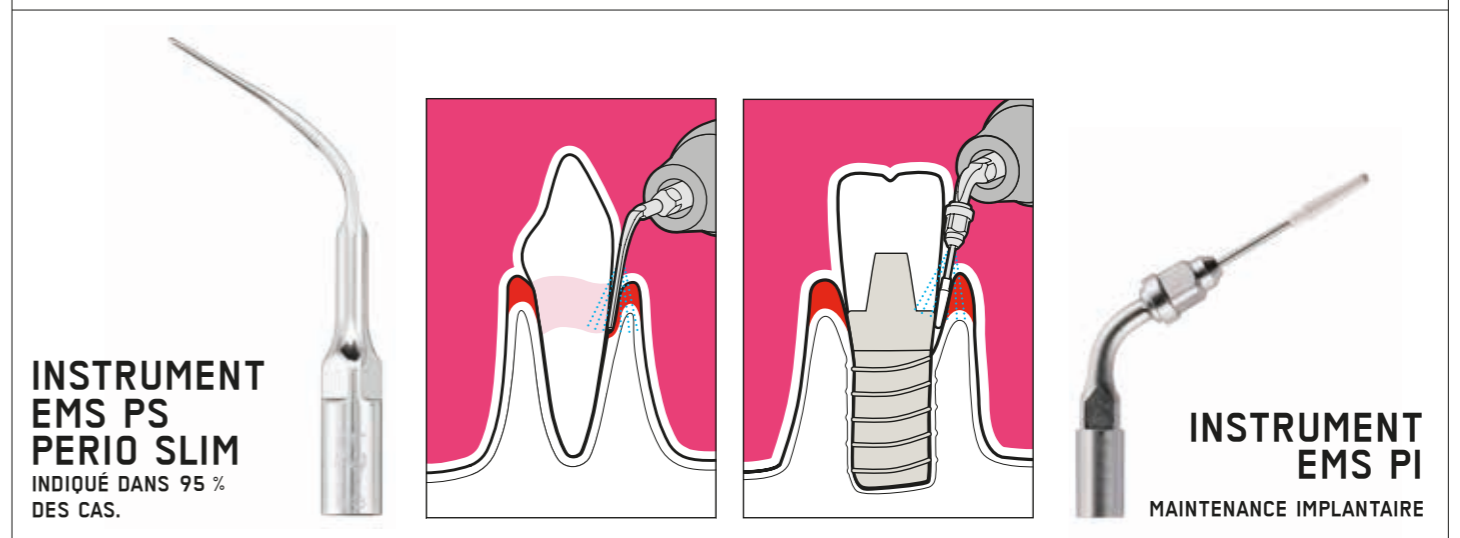
AVANT TRAITEMENT

Les lésions carieuses peuvent être cachées.

APRÈS GBT

Les lésions sont parfaitement visibles sur les dents nettoyées.

CAS TRAITÉ PAR LE DR WOLFGANG GUTWERK



# LA GBT, C'EST COOL...\*

« Grâce à la finesse des particules de poudre, notamment de la poudre Plus, on n'observe pratiquement plus de cas de gingivites traumatiques. Nous avons pu augmenter le chiffre d'affaires des soins prophylactiques d'environ 50% entre 2015 et 2016, ceci vraisemblablement en raison de l'augmentation du confort des traitements. Toutes les réactions, sans exception, ont été positives. »

DIRK PALME

« Avec les appareils EMS, nous pouvons sensibiliser nos patients à l'importance de la prophylaxie grâce à : une sensation agréable dans la bouche (facteur BIEN-ETRE), l'élimination des colorations (facteur ESTHETIQUE) et la suppression totale de la plaque (facteur SANTE). » MICHAELA GRUL

« Je suis vraiment satisfaite de la GBT, je ne pourrais plus accepter une autre méthode de nettoyage des dents. Grâce à la GBT, je vois régulièrement mon dentiste. Chaque fois que je quitte son cabinet, je suis ravie de retrouver mes dents blanches et propres et un sourire éclatant ! Pour moi, la prophylaxie avec la méthode GBT est une très bonne expérience et je la recommande vivement ! »

SABINE PAVICIC

« Dans mon travail quotidien, je ne peux plus me passer de l'aéropolissage avec la technique AIRFLOW. Elle permet un traitement en douceur, agréable pour le patient, propre et plus rapide, particulièrement dans les espaces interdentaires. Les résultats sont satisfaisants : moins d'inflammation et de sensibilité au niveau des collets. »

PETRA NATTERER

« Les appareils de la société EMS nous ont beaucoup aidés à simplifier le protocole de nos "séances de prophylaxie", à les rendre plus douces pour les tissus et plus confortables (plus indolores) pour les patients. Après plus de trois ans, la prophylaxie est devenue un élément extrêmement important, sur le plan technique et économique, au cabinet dentaire, et ceci grâce également au soutien scientifique et technique de EMS (par exemple, la pointe No Pain du PS, la poudre Plus). »

DR NADINE STRAFELA-BASTENDORF

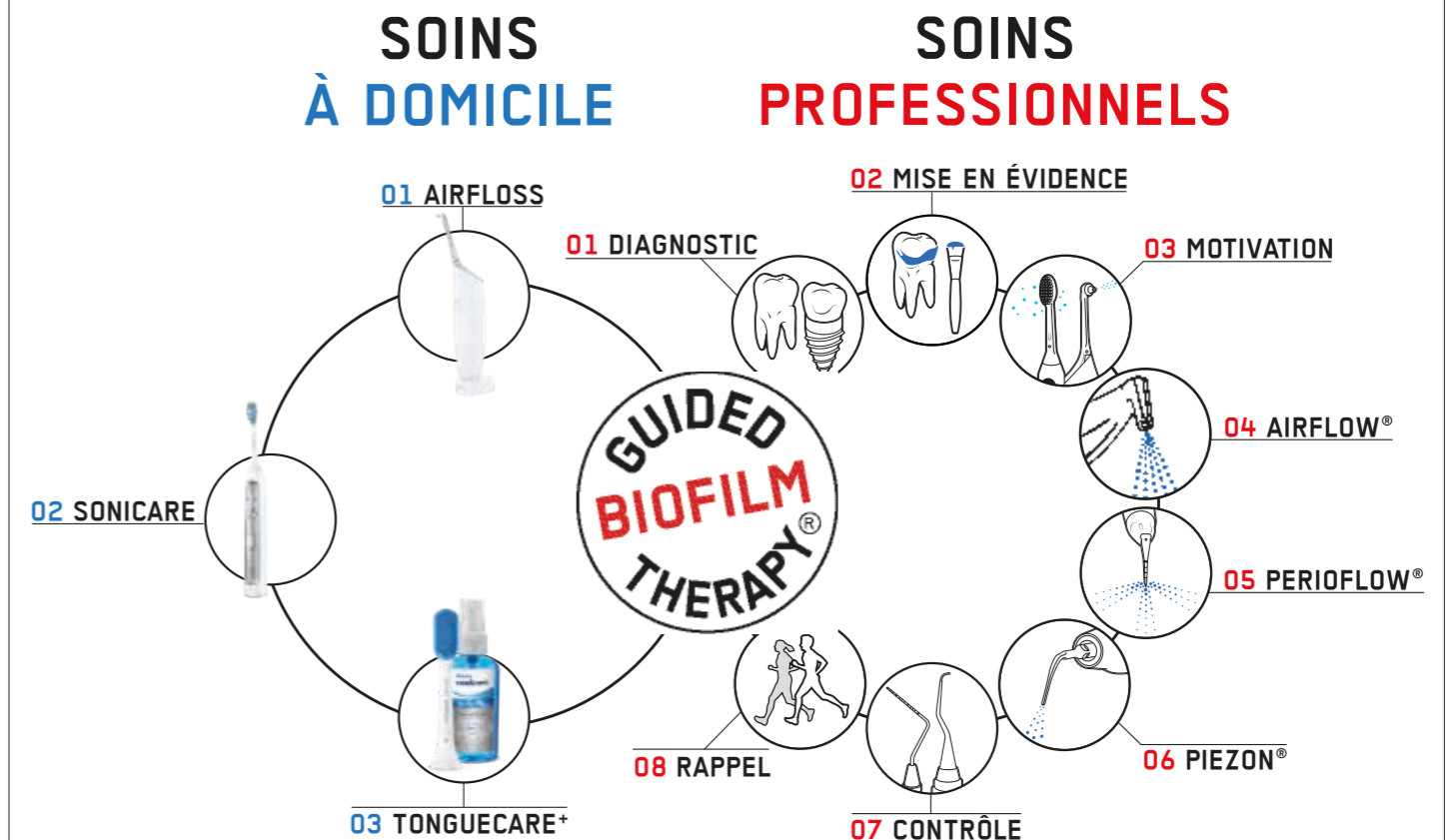
\*"AIRFLOW®, c'est cool – super cool."  
MORRIS MEYER (9 ANS)

## ÉGALEMENT POUR LES SOINS À DOMICILE



## COOPÉRATION EMS/PHILIPS

► Consensus de la Fédération Européenne de Parodontologie (EFP) : il est indispensable d'associer à un traitement professionnel des soins à domicile pour préserver les dents naturelles et les implants.  
► EMS et Philips ont harmonisé leurs systèmes pour améliorer les soins buccodentaires.



## EMS RECOMMANDE PHILIPS SONICARE POUR SON EFFICACITÉ ET SON CONFORT.

► Pour le nettoyage interdentaire, il est possible d'utiliser Philips AirFloss Ultra. Cet appareil simple d'utilisation s'appuie sur une technologie alliant air et eau pour le nettoyage des zones interdentaires. AIRFLOSS – aussi efficace que le fil dentaire, mais plus facile à utiliser.  
► Philips Sonicare Tonguecare+ – pour un nettoyage efficace de la langue.

PHILIPS

EMS+



# SMILE IS IN THE AIR★

"I FEEL  
GOOD"

Copyright: 2018 EMS.  
E.M.S. Electro Medical Systems S.A.  
Ch. de la Vuarpillière 31  
1260 Nyon - Switzerland  
+41229944700 - [ems-dental.com](http://ems-dental.com)

**EMS**   
MAKE ME SMILE.