

# AIR-FLOW MASTER PIEZON®

→ UNE PROPHYLAXIE COMPLÈTE

**NOUVEAU**  
PAR L'INVENTEUR  
DES MÉTHODES  
ORIGINALES



**EMS**   
ELECTRO MEDICAL SYSTEMS

# TOUT POUR LA PROPHYLAXIE → ENTIÈREMENT ORIGINAL

## MÉTHODE PIEZON®

### 1 PIÈCE À MAIN ORIGINALE PIEZON® AVEC LED

- > Émission de lumière circulaire pour une visibilité optimale
- > Légère et ergonomique
- > Stérilisable jusqu'à 135° C

### 2 TECHNOLOGIE PIEZON® NO PAIN

- > Mouvement optimal de l'instrument
- > Contrôle par rétroaction intelligent
- > Traitement aux résultats précis
- > Un maximum de confort pour le patient

### 3 EMS SWISS INSTRUMENTS™

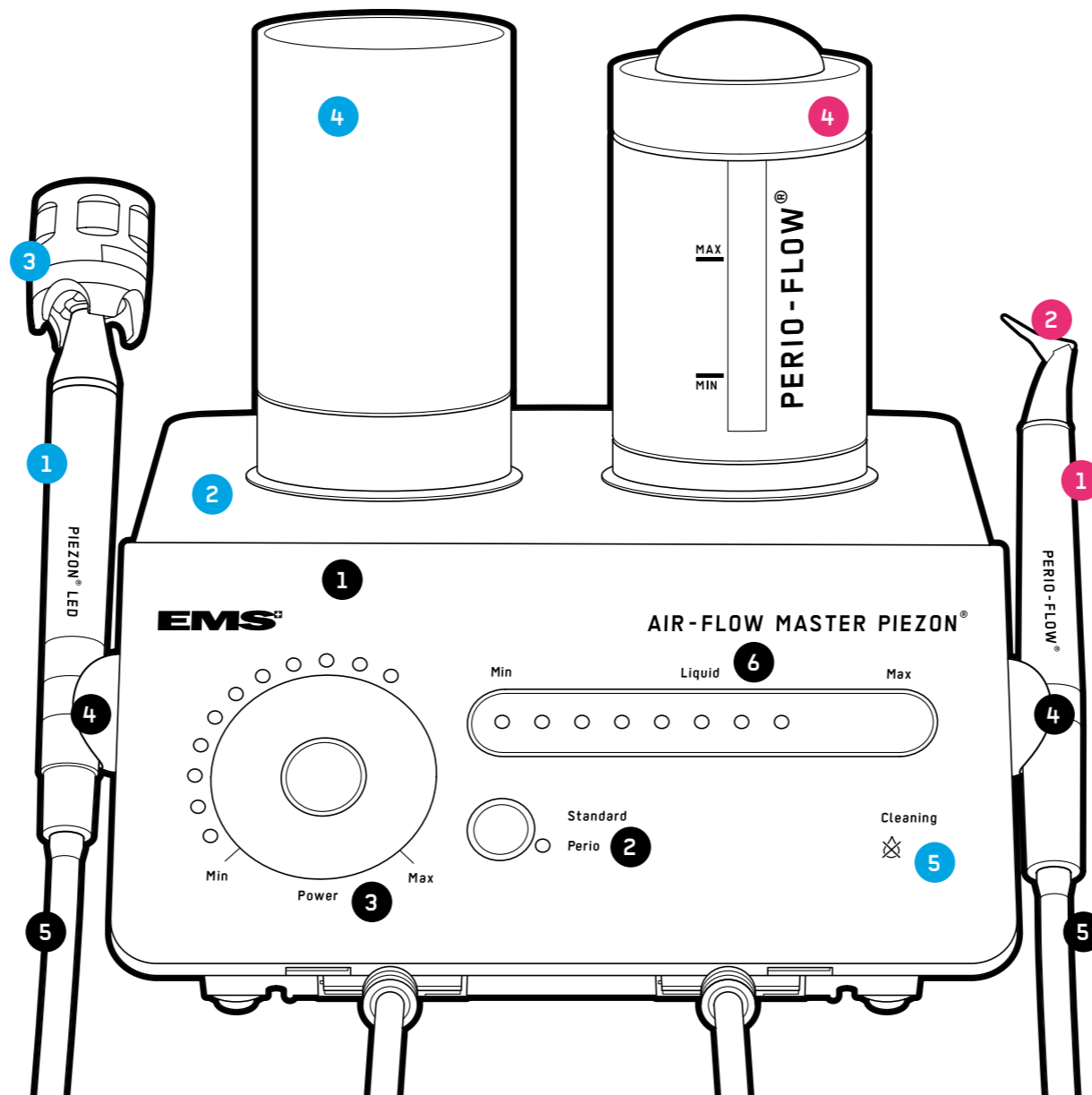
- > Tous livrés avec CombiTorque® pour une manipulation fiable
- > Large gamme d'applications

### 4 BOUTEILLE D'IRRIGANT

- > Volume: 350ml ou 500ml
- > Facile à remplir

### 5 LED DE CONTRÔLE LORS DU FONCTIONNEMENT À SEC

- > S'allume lors d'une utilisation sans liquide



### 1 ÉCRAN TACTILE

- > Réglages rapides et précis
- > Facile à nettoyer, hygiénique

### 2 MODES DE FONCTIONNEMENT « STANDARD » ET « PARODONTAL »

- > Méthodes PIEZON® et AIR-FLOW® – permutation aisée entre les deux modes de fonctionnement (manuellement)
- > Méthode AIR-FLOW® PERIO – passage automatique en mode Paro lors de l'utilisation du réservoir pour poudre AIR-FLOW® PERIO

### 3 PUISSANCE

- > Réglage de la LED en 17 incréments
- > S'adapte aisément à toutes les exigences cliniques

### MODE DE NETTOYAGE « PURGE »

- > Bouton situé sur le côté de l'appareil
- > Nettoie individuellement tous les cordons (AIR-FLOW® et/ou PIEZON®)

### 4 SUPPORT POUR PIÈCE À MAIN

- > Magnétique, démontable

### 5 CORDON

- > Se démonte de l'appareil et de la pièce à main

### 6 LIQUIDE

- > Réglage aisé du débit

## MÉTHODE AIR-FLOW®

### DEUX PIÈCES À MAIN

- > Pour la prophylaxie sous-gingivale et supra-gingivale
- > Technologie Free-Flow
- > Stérilisable jusqu'à 135° C

### 1 PIÈCE À MAIN PERIO-FLOW®

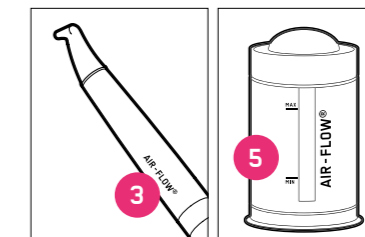
- > Pour la prophylaxie sous-gingivale jusque dans les poches parodontales les plus profondes

### 2 EMBOUT PERIO-FLOW®

- > Embout à usage unique facile à monter
- > Trois orifices de sortie horizontaux pour le mélange air-poudre
- > Un orifice de sortie vertical pour l'eau

### 3 PIÈCE À MAIN AIR-FLOW®

- > Pour la prophylaxie supra-gingivale et à la limite de la zone sous-gingivale
- > Angulation standard à 120°, angulation à 90° en option



### DEUX RÉSERVOIRS DE POUDRE

- > Grande capacité pour un grand nombre de traitements
- > Transparents et éclairés pour visualiser le niveau
- > Débit régulier de poudre, pas de risque d'obstruction
- > Faciles à démonter, à nettoyer et à remplir

### 4 RÉSERVOIR POUR POUDRE AIR-FLOW® PERIO

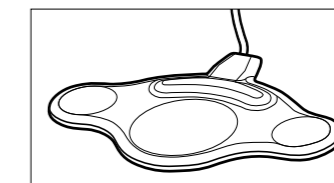
- > Capacité de 45g avec la poudre AIR-FLOW® PERIO

### 5 RÉSERVOIR POUR POUDRE AIR-FLOW® CLASSIQUE ET AIR-FLOW® SOFT

- > Capacité de 100g avec la poudre AIR-FLOW® CLASSIQUE
- > Capacité de 65g avec la poudre AIR-FLOW® SOFT

### PÉDALE DE COMMANDE

- > 4 fonctions pour les deux méthodes
- > Dont l'augmentation temporaire de la puissance



**PROPHYLAXIE  
COMPLÈTE**

© EMS SA FA-334 / FR Edition 07 / 2011

## LES DEUX MÉTHODES ORIGINALES AIR-FLOW® ET PIEZON® « TRAVAILLENT » DÉSORMAIS MAIN DANS LA MAIN → UN TANDEM PROPHYLACTIQUE EXCLUSIF POUR LES PROFESSIONNELS DE LA PROPHYLAXIE



### MÉTHODE ORIGINALE AIR-FLOW®

- > Aéropolissage efficace : fiable, rapide et rentable pour le cabinet – non stressant et confortable pour le patient (absence de curettes – silencieux !)
- > Application en douceur de l'énergie biocinétique – n'endommage pas l'épithélium ni le tissu conjonctif, ne raye pas la surface dentaire



### MÉTHODE ORIGINALE AIR-FLOW® PERIO

- > Élimination efficace du film bactérien jusqu'au plus profond des poches parodontales, forte réduction du nombre de bactéries – prévient la perte des dents (parodontite !) ou la perte des implants (péri-implantite !)
- > Tourbillon uniforme du mélange air-poudre et eau de rinçage grâce à l'embout breveté PERIO-FLOW® – prévient l'emphysème des tissus mous

**AIR-FLOW®  
KILLS  
BIOFILM**  
ems-swissquality.com

### MÉTHODE ORIGINALE PIEZON®

- > Des surfaces dentaires parfaitement lisses – grâce aux oscillations linéaires à la surface dentaire délivrées par les instruments Originaux EMS Swiss Instruments<sup>PM</sup>
- > Technologie intelligente Piezon® No Pain – protection maximale des gencives, traitement pratiquement indolore, confort maximal pour le patient



**PIEZON®  
NO  
PAIN**  
ems-swissquality.com

Demandez un exemplaire des brochures AIR-FLOW® KILLS BIOFILM et PIEZON® NO PAIN : vous y trouverez toutes les informations dont vous avez besoin sur la prophylaxie avec les méthodes Originales AIR-FLOW®, AIR-FLOW® Perio et Piezon®. Ces informations sont passionnantes et instructives et elles sont basées sur les résultats scientifiques les plus récents.

# EMS-SWISSQUALITY.COM

Pour un complément d'information, veuillez contacter : [welcome@ems-ch.com](mailto:welcome@ems-ch.com)